

TRIGO	FORRAJERO		PANIFICABLE	DURO		CEBADA	DISPONIBLE	
	ORIGEN	DESTINO	10'5 a 12 % prot.	ORIGEN	DESTINO		ORIGEN	DESTINO
Huesca	191-193	196-198	-	-	-	Huesca	165-170	(nueva)
Zaragoza	-	194-196	-	-	-	Zaragoza	165-170	(nueva)
Lleida	-	196-199	-	-	-	Lleida	168-172	(nueva)
Navarra	180-181	-	183-185 / 180 julio y ago	-	-	Navarra	175-177	-
Álava	180-181	-	183-185 / 180 julio y ago	-	-	Soria	171-172	-
La Rioja	180-181	-	183-185 / 180 julio y ago	-	-	Palencia	175-177	-
Soria	180-181	-	-	-	-	Valladolid	-	180-182
Palencia	180-181	-	180/181	-	-	Segovia	-	185-187
Burgos	180-181	-	180/181	-	-	C. Real	160-162	(nueva)
Valladolid	-	186-188	-	-	-	Extremadura	(nueva)	172-173
Segovia	-	189-191	-	-	-	Cuenca	166-168	(vieja)
C. Real	SC	-	-	-	-	Toledo	(nueva)	165-166
Toledo	190-192	-	-	-	-	Talavera	(nueva)	170-172
Sevilla	174-176	(nueva)	181/2 (nueva)	-	-	Sevilla	166-168	(nueva)

Resumimos en el siguiente cuadro las diferentes y más recientes estimaciones de superficie, rendimiento y producción de los principales cereales en España, correspondiente a la campaña 2018/19 que hoy comienza oficialmente.

2018/19					
		TRIGO BLANDO	TRIGO DURO	CEBADA	MAÍZ
SUPERFICIE (Miles Has.)	<b>AGROINFOMARKET</b>	<b>1.643</b>	<b>405</b>	<b>2.476</b>	<b>328</b>
	COOPERATIVAS AGR.	1.679	389	2.561	319
	ACCOE	1.647	389	2.580	
	STRATEGIE GRAINS	1.640		2.590	330
	COCERAL	1.632	390	2.581	341
	USDA	2.022		2.576	320
	MAPAMA	1.648	390	2.580	333
	RENDIMIENTO (Kg./Ha.)	<b>AGROINFOMARKET</b>	<b>3.729</b>	<b>2.950</b>	<b>3.667</b>
COOPERATIVAS AGR.		3.680	3.460	3.580	10.540
ACCOE		4.210	3.860	3.850	
STRATEGIE GRAINS		3.690		3.480	10.150
COCERAL		3.900	2.900	3.800	11.100
MARS		3.680	2.940	3.530	
USDA		3.066		3.066	10.469
MAPAMA		3.412	2.813	3.061	
PRODUCCIÓN (Miles Tm.)	<b>AGROINFOMARKET</b>	<b>6.127</b>	<b>1.196</b>	<b>9.079</b>	<b>3.534</b>
	COOPERATIVAS AGR.	6.171	1.347	9.164	3.357
	ACCOE	6.934	1.336	9.948	
	ASAJA	5.500	1.250	8.500	
	STRATEGIE GRAINS	6.060		9.000	3.310
	COCERAL	6.365	1.131	8.763	3.785
	USDA	6.200		7.900	3.350
	MAPAMA	5.623	1.097	7.898	

# Mercado Internacional

## EE.UU. Informes trimestrales.

Tal y como estaba previsto, el USDA daba a conocer a las 18 horas (peninsulares) del pasado viernes sendos informes trimestrales, el primero de ellos relativo a los niveles de *stocks* de los distintos granos USA y el segundo relacionado con la superficie sembrada con variedades de primavera en el país norteamericano. En lo que a los dos principales cereales se refiere, las cifras quedan resumidas como sigue:

Existencias a 1 de junio de 2018

Los funcionarios norteamericanos han inventariado unos *stocks* de **maíz** a la fecha referida de 134'78 millones de toneladas, casi un millón de Tm. más que la media de predicciones de los analistas privados y en torno a 2 MTm. por encima de los existentes a 1 de junio de 2017. Dicho volumen representa un consumo trimestral entre marzo y mayo de 90'98 MTm.

Los relativos a los **trigos** totalizaban 29,95 MTm., algo por encima de los 29'69 estimados de media, aunque por debajo de los 32'14 MTm. contabilizados un año antes.

Superficie sembrada campaña 2018/19

El área **maicera** cubierta este año asciende a 36'07 MHas. frente a 36'49 MHas. en el pasado. Las casas analistas, si bien esperaban un auge con relación a la extensión barajada en marzo, no esperaba que esta fuera tan relevante (+ 450.000 Has. versus + 220.000 MHas. calculada).

La **triguera** por su parte ha alcanzado 19'35 MHas., 730.000 Has. más en términos interanuales. La superficie prevista era de 19'07 MHas.

## Mercado Físico

Precio €/Tm

MAIZ	FOB JUL	FOB AGO	FOB SEP
Francia (Bahía)	171,00	172,00	173,00
Polonia	172,00	SC	SC
Bulgaria / Rumania	167,00	SC	SC
Ucrania	167,00	SC	SC
EE.UU. Golfo (sin arancel)	150,00	151,00	152,00

TRIGO FORRAJERO 72/15/2	FOB JUL	FOB AGO	FOB SEP
Bulgaria / Rumania	SC	164,00	164,00
Ucrania (sin arancel)	SC	166,00	166,00
Báltico	SC	165,00	165,00
Francia	173,00	174,00	174,00
Reino Unido -puerto grande-	SC	183,00	183,00
Reino Unido -puerto pequeño-	SC	177,00	177,00

TRIGOS PANIFICABLES	FOB JUL	FOB AGO
Francia Rouen 11'5 % prot.	178,00	179,00
Francia Bahía 11 % prot.	179,00	180,00
Alemania 12'5 % prot.	SC	SC
	FOB SEP	FOB OCT
Rumanía 12'5 % prot.	173,00	174,00
Báltico (puerto grande) 12'5 % prot.	182,00	183,00
Báltico (puerto grande) 14 % prot.	191,00	192,00
Polonia 12'5 % (puerto grande)	183,00	184,00
Polonia 14 % prot.	190,00	191,00

CEBADA puerto grande	FOB AGO	FOB SEP	FOB OCT
Reino Unido	158,00	159,00	162,00
Báltico	SC	172,00	173,00
Francia	SC	171,00	172,00

## FRANCIA.

### Estado de los cultivos.

La agencia interestatal *FranceAgriMer* difundía el pasado viernes su publicación semanal sobre el estado de los cultivos en el país vecino, ofreciendo datos referidos al 24 de junio. Resumimos a continuación los aspectos más destacables del mismo:

#### Trigo blando

Calificación de los cultivos "Buena / Muy Buena": 74 % (- 1 % sin cambios intrasemanal; 65 % en 2017).

#### Cebada de invierno

Recolectada: 23 % (35 % en 2017)

Calificación de los cultivos "Buena / Muy Buena": 72 % (- 1 % intrasemanal; 61 % en 2017).

#### Trigo duro

Calificación de los cultivos "Buena / Muy Buena": 66 % (- 2 % intrasemanal; 60 % en 2017).

#### Cebada de primavera

Calificación de los cultivos "Buena / Muy Buena": 77 % (sin cambios intrasemanal; 65 % en 2017).

#### Maíz

Sembrado: 99 % (+ 1 % intrasemanal; 100 % en 2017).

Brotado: 99 % (+ 1 % intrasemanal; 100 % en 2017).

6/8 hojas visibles: 96 % (+ 6 % intrasemanal; 99 % en 2017).

Floración: 1 % (1 % en 2017)

Calificación de los cultivos "Buena / Muy Buena": 75 % (+ 3 % intrasemanal; 82 % en 2016).

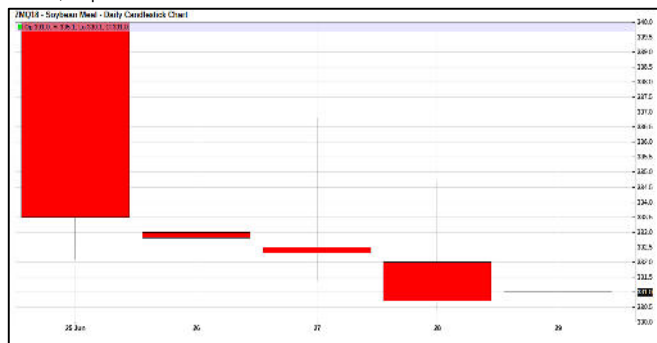
FLETES	TAMAÑO	TARIFA €/Tm.
(heavy grain: maíz, trigo, cebada sorgo, centeno...)	BUQUE	
Francia (Rouen) a Sevilla	4.000 Tm.	19
Francia (Bahía) a Galicia / Cantábrico	4.000 Tm.	12
Reino Unido a Sevilla	4.000 Tm.	20
Polonia / Repúblicas Bálticas a Mediterráneo	25.000 Tm.	15
Bulgaria / Rumanía a Mediterráneo	25.000 Tm.	13,5
Ucrania a Mediterráneo	25.000 Tm.	15,5
Ucrania a Mediterráneo	60.000 Tm.	14
Brasil a Huelva / Cádiz	60.000 Tm.	17

# Complejo de Soja

MES	HABAS Cts/Bsh		HARINA \$/ST		ACEITE Cts/Libra		VALOR EN Cts/Bsh			VALOR ACEITE %
	29-jun-18	VARIAC.	29-jun-18	VARIAC.	29-jun-18	VARIAC.	HARINA	ACEITE	MARGEN	
jul-18	858,4	-2,6	332,8	1,4	29,12	0,11	732,16	320,32	194,08	30,43%
ago-18	863,4	-3,2	331,0	0,3	29,23	0,10	728,20	321,53	186,33	30,63%
sep-18	869,2	-3,2	330,9	-0,2	29,34	0,09	727,98	322,74	181,52	30,72%
oct-18 (*)	880,0	-3,4	330,3	-0,8	29,47	0,08	726,66	324,17	170,83	30,85%
dic-18 (*)	889,0	-3,4	329,9	-1,4	29,74	0,06	725,78	327,14	163,92	31,07%
ene-19	889,0	-3,4	328,0	-1,1	29,99	0,07	721,60	329,89	162,49	31,37%

(\*) En habas, al no existir Futuros Oct-18 y Dic-18 aparecen los valores relativos a Nov-18 y Ene-19, respectivamente.

HARINA DE SOJA CTOS. AGOSTO 2018				
RESUMEN SEMANAL				
DIA	APERTURA	MAXIMO	MINIMO	VARIACION
25/06/2018	340,0	340,0	332,1	-6,50
26/06/2018	333,0	336,5	330,8	-0,70
27/06/2018	332,5	336,8	331,4	-0,50
28/06/2018	332,0	334,7	330,4	-1,60
29/06/2018	331,0	335,1	330,1	0,30



## EE.UU. Informes trimestrales.

De la misma forma que en la página de *Mercado Internacional* nos hemos referido al contenido de los dos informes trimestrales hechos públicos en la tarde del viernes por parte del USDA en lo que a los cereales respecta, en esta vamos a reflejar las cifras relativas a las habas de soja USA.

Pues bien, los **stocks** de la oleaginosa en grano contabilizados por la máxima autoridad agrícola norteamericana el 1 de enero totalizaban 33'24 MTm. muy en la línea de los 33'34 MTm. previstos por los analistas privados. Dicho aforo resulta muy superior a los 26'29 MTm. existentes un año antes y representa un consumo intertrimestral de 24'1 MTm.

En cuanto a la **superficie** sojera, desde el USDA se estima en 36'24 MHas. (se mantiene una extensión por encima de la maicera), muy cerca de lo esperado (36'30 MHas.). En 2017 se destinaron en Estados Unidos a esta semilla oleica 36'48 MHas.

POSICIONAMIENTO DE LOS FONDOS DE INVERSIÓN EN SOJA EN CHICAGO	POSICIONAMIENTO DE LOS FONDOS DE INVERSIÓN EN SOJA				
	Datos Relativos al 26 de junio	HABAS	HARINA	ACEITE	
<p>En las sesiones previas al fin de mes y también de trimestre, pudimos asistir a una fuerte desinversión por parte del conjunto de los operadores en aquellos futuros y opciones negociados en el <i>Chicago Board of Trade</i> sobre los que subyacen los tres componentes del complejo sojero. Fruto de esta contracción del llamado Interés Abierto, éste se acerca nuevamente al entorno de millón de contratos en el caso de los derivados que replican a la oleaginosa en grano, y más cerca del medio millón que de los seiscientos mil en el de aquellos que tienen detrás a ambos subproductos.</p> <p>Los Fondos participaron de esta corriente de forma desigual, abundando en su política de las últimas semanas de sobreponderar "cortos" frente a "largos" en habas y harina, haciendo justo lo contrario en la semana comprendida entre el 20 y el 26 de junio respecto al aceite.</p>	I.A. Total semana anterior	1.199.773	594.016	562.689	
	Variación intrasemanal	-179.153	-48.247	-38.224	
	I.A. Total semana actual	1.020.620	545.769	524.465	
	LARGOS	Nº de Ctc. Semana anterior	156.024	143.678	124.115
		% respecto I.A. Total	13,00%	24,19%	22,06%
		Variación intrasemanal	-12.135	-16.474	2.997
		Nº de Ctc. Semana actual	143.889	127.204	127.112
	CORTOS	% respecto I.A. Total	14,10%	23,31%	24,24%
		Nº de Ctc. Semana anterior	157.910	28.669	170.093
		% respecto I.A. Total	13,16%	4,83%	30,23%
		Variación intrasemanal	15.933	1.829	-876
	POSICIÓN	Nº de Ctc. Semana actual	173.843	30.498	169.217
% respecto I.A. Total		17,03%	5,59%	32,26%	
NETA semana anterior		VENDIDA	COMPRADA	VENDIDA	
% semana anterior		-0,16%	19,36%	-8,17%	
NETA semana actual		VENDIDA	COMPRADA	VENDIDA	
% semana actual	-2,93%	17,72%	-8,03%		
Variación intrasemanal	-2,78%	-1,64%	0,14%		

Esta información ha sido elaborada por Agroinfomarket, S.L. quedando prohibida la reproducción, total o parcial de la misma, así como su difusión sin el consentimiento expreso de dicha empresa. (Tlf. 91.352.51.92 / 948.29.12.46 - email [infomarket@agroinfomarket.com](mailto:infomarket@agroinfomarket.com)).

La información ha sido obtenida de fuentes fidedignas no aceptándose ningún tipo de responsabilidad por errores u omisiones.